

# Progetto 1

Progetto:

Cliente:

Data:

Nota: Il progetto illuminotecnico è da intendere unicamente come progetto di massima elaborato sulla base dei dati e delle informazioni fornite dal Cliente allo scopo di formulare una proposta commerciale. Il Cliente è dunque tenuto prima dell'ordine ad effettuare in proprio un progetto illuminotecnico e comunque a verificare la correttezza e/o idoneità del progetto di massima in relazione alla quale il Redattore non si assume nessuna responsabilità non avendo ricevuto alcun incarico specifico di progettazione:

Data: 10.07.2018

Redattore: Jessica Fredianelli

ENERGY LIGHTING srl

Via di Tiglio, 1369/C  
55100 Lucca

Redattore Jessica Fredianelli

Telefono 0583 1646189

Fax

e-Mail clienti@energylighting.it

---

**Indice****Progetto 1**

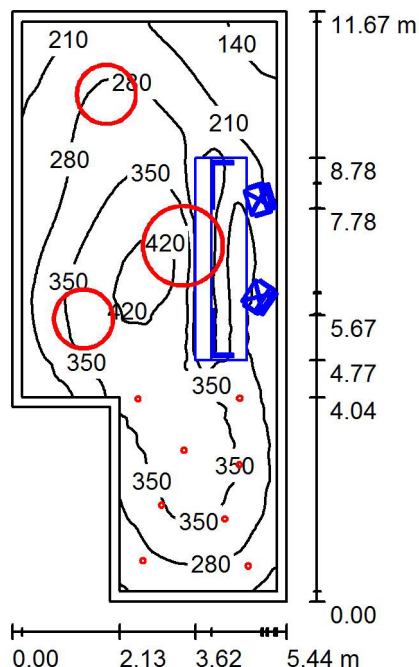
Copertina progetto	1
Indice	2
<b>Locale 1</b>	
Riepilogo	3
Lista pezzi lampade	4
Rendering 3D	5
Rendering colori sfalsati	6
<b>Visualizzazioni Ray-Trace</b>	
<b>Vista 1</b>	
Rendering Ray-Trace	7
<b>Vista 2</b>	
Rendering Ray-Trace	8
<b>Vista 3</b>	
Rendering Ray-Trace	9

ENERGY LIGHTING srl

Via di Tiglio, 1369/C  
55100 Lucca

Redattore Jessica Fredianelli  
Telefono 0583 1646189  
Fax  
e-Mail clienti@energylighting.it

## Locale 1 / Riepilogo



Altezza locale: 4.000 m, Altezza di montaggio: 4.000 m, Fattore di manutenzione: 0.90

Valori in Lux, Scala 1:150

Superficie	$\rho$ [%]	$E_m$ [lx]	$E_{min}$ [lx]	$E_{max}$ [lx]	$E_{min} / E_m$
Superficie utile	/	296	104	437	0.353
Pavimento	46	217	11	348	0.049
Soffitto	23	67	50	89	0.754
Pareti (7)	31	157	37	354	/

### Superficie utile:

Altezza: 0.850 m  
Reticolo: 128 x 128 Punti  
Zona margine: 0.200 m

### Distinta lampade

No.	Pezzo	Denominazione (Fattore di correzione)	$\Phi$ (Lampada) [lm]	$\Phi$ (Lampadine) [lm]	P [W]
1	68	PANZERI XG-XP2033-XG2034-100-1080-1ROWN (Tipo 1)* (1.000)	172	172	0.0
2	47	PANZERI XG-XP2033-XG2034-100-1080-1ROWN (Tipo 2)* (1.000)	186	186	0.0
3	8	PANZERI P037___.000.0101 ONE Plafone (1.000)	1097	1097	0.0

\*Dati tecnici modificati

Totale: 29206      Totale: 29214      0.0

Potenza allacciata specifica: 0.00 W/m<sup>2</sup> = 0.00 W/m<sup>2</sup>/ lx (Base: 56.01 m<sup>2</sup>)

ENERGY LIGHTING srl

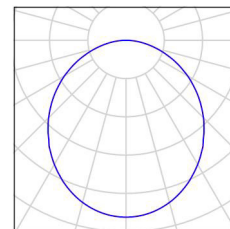
Via di Tiglio, 1369/C  
55100 Lucca

Redattore Jessica Fredianelli  
Telefono 0583 1646189  
Fax  
e-Mail clienti@energylighting.it

## Locale 1 / Lista pezzi lampade

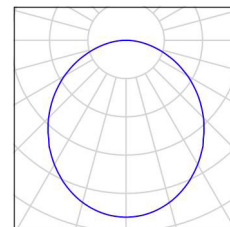
68 Pezzo PANZERI XG-XP2033-XG2034-100-1080-1ROWN (Tipo 1)  
Articolo No.:  
Flusso luminoso (Lampada): 172 lm  
Flusso luminoso (Lampadine): 172 lm  
Potenza lampade: 0.0 W  
Classificazione lampade secondo CIE: 100  
CIE Flux Code: 48 79 95 100 100  
Dotazione: 1 x Definito dall'utente (Fattore di correzione 1.000).

Per un'immagine della lampada consultare il nostro catalogo lampade.



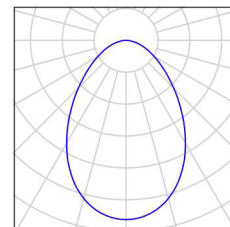
47 Pezzo PANZERI XG-XP2033-XG2034-100-1080-1ROWN (Tipo 2)  
Articolo No.:  
Flusso luminoso (Lampada): 186 lm  
Flusso luminoso (Lampadine): 186 lm  
Potenza lampade: 0.0 W  
Classificazione lampade secondo CIE: 100  
CIE Flux Code: 48 79 95 100 100  
Dotazione: 1 x Definito dall'utente (Fattore di correzione 1.000).

Per un'immagine della lampada consultare il nostro catalogo lampade.



8 Pezzo PANZERI P037\_.000.0101 ONE Plafone  
Articolo No.: P037\_.000.0101  
Flusso luminoso (Lampada): 1097 lm  
Flusso luminoso (Lampadine): 1097 lm  
Potenza lampade: 0.0 W  
Classificazione lampade secondo CIE: 100  
CIE Flux Code: 61 87 98 100 100  
Dotazione: 1 x FLUSSO CL23951313G2 (Fattore di correzione 1.000).

Per un'immagine della lampada consultare il nostro catalogo lampade.

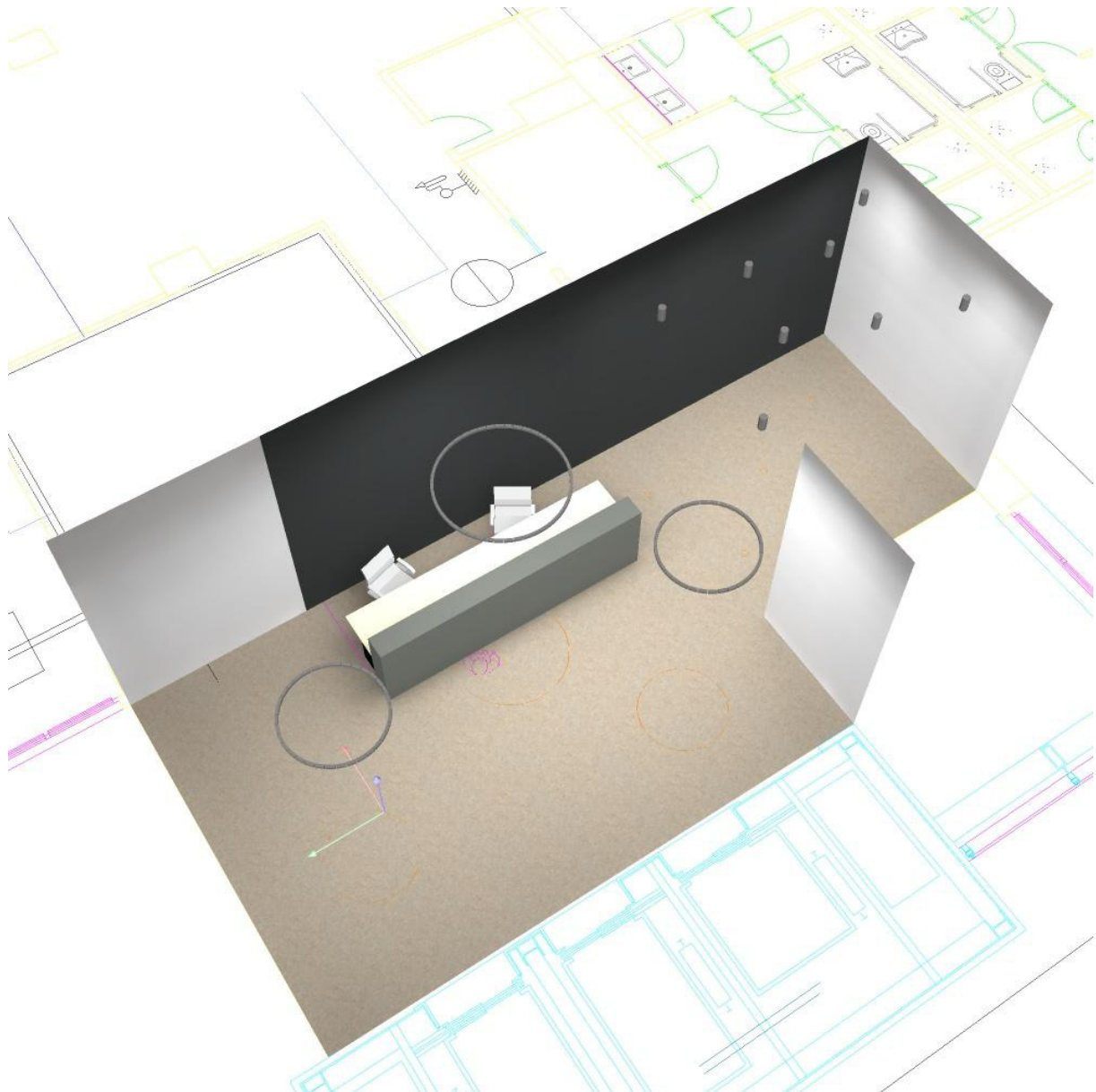


ENERGY LIGHTING srl

Via di Tiglio, 1369/C  
55100 Lucca

Redattore Jessica Fredianelli  
Telefono 0583 1646189  
Fax  
e-Mail clienti@energylighting.it

**Locale 1 / Rendering 3D**



ENERGY LIGHTING srl

Via di Tiglio, 1369/C  
55100 Lucca

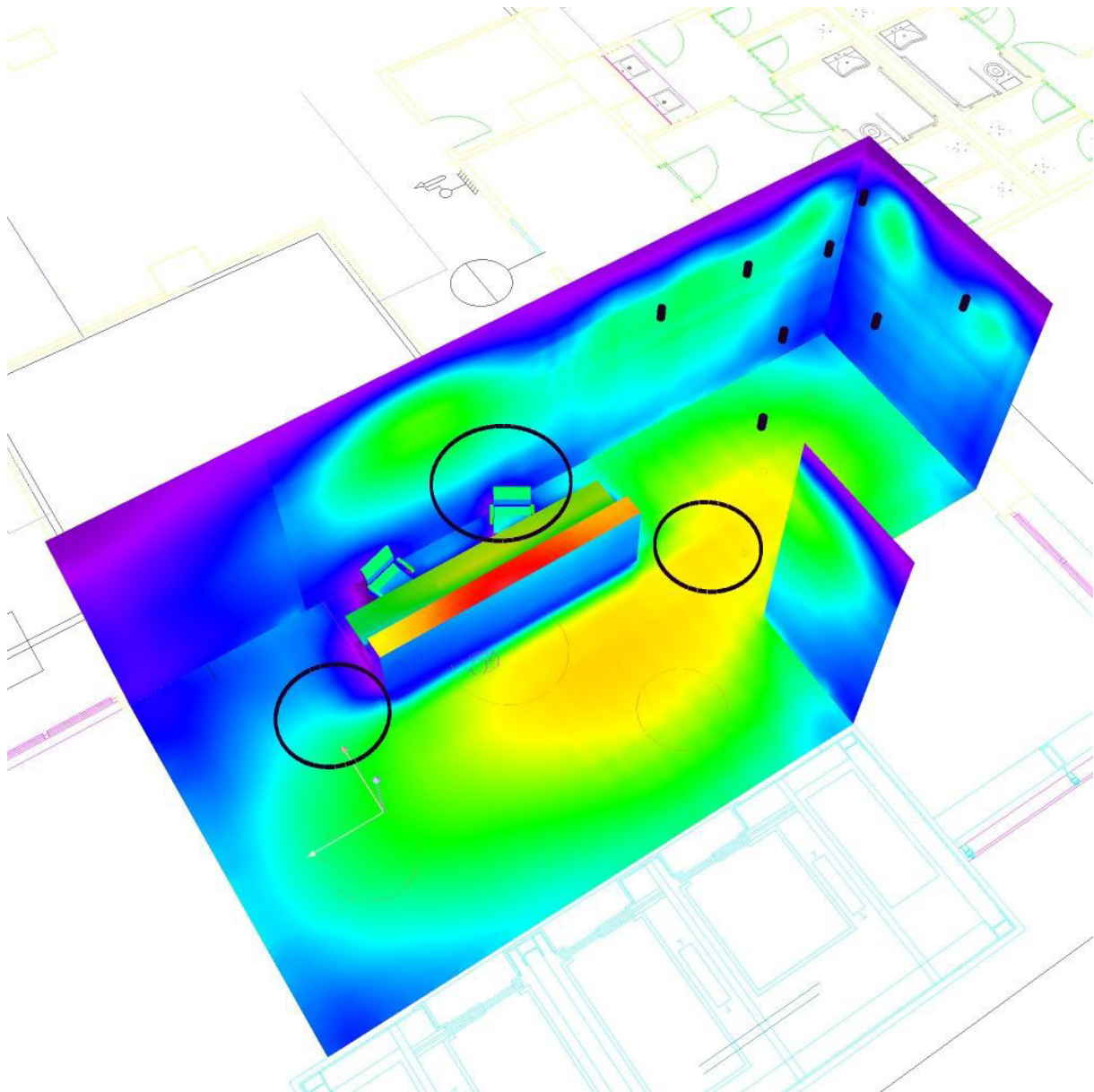
Redattore Jessica Fredianelli

Telefono 0583 1646189

Fax

e-Mail clienti@energylighting.it

### Locale 1 / Rendering colori sfalsati



lx

ENERGY LIGHTING srl

Via di Tiglio, 1369/C  
55100 Lucca

Redattore Jessica Fredianelli

Telefono 0583 1646189

Fax

e-Mail [clienti@energylighting.it](mailto:clienti@energylighting.it)

**Locale 1 / Vista 1**



ENERGY LIGHTING srl

Via di Tiglio, 1369/C  
55100 Lucca

Redattore Jessica Fredianelli  
Telefono 0583 1646189  
Fax  
e-Mail clienti@energylighting.it

**Locale 1 / Vista 2**





ENERGY LIGHTING srl

Via di Tiglio, 1369/C  
55100 Lucca

Redattore Jessica Fredianelli

Telefono 0583 1646189

Fax

e-Mail clienti@energylighting.it

**Locale 1 / Vista 3**

