

DEGUSTAZIONE

Progetto:

Cliente:

Data:

Nota: Il progetto illuminotecnico è da intendere unicamente come progetto di massima elaborato sulla base dei dati e delle informazioni fornite dal Cliente allo scopo di formulare una proposta commerciale. Il Cliente è dunque tenuto prima dell'ordine ad effettuare in proprio un progetto illuminotecnico e comunque a verificare la correttezza e/o idoneità del progetto di massima in relazione alla quale il Redattore non si assume nessuna responsabilità non avendo ricevuto alcun incarico specifico di progettazione:

Data: 13.07.2018

Redattore: Jessica Fredianelli

ENERGY LIGHTING srl

Via di Tiglio, 1369/C
55100 Lucca

Redattore Jessica Fredianelli
Telefono 0583 1646189
Fax
e-Mail clienti@energylighting.it

Indice

DEGUSTAZIONE

Copertina progetto	1
Indice	2
PANZERI L027__045.1701 Panzeri TO BE 55mm	
Scheda tecnica apparecchio	3
PANZERI XG-XP2033-XG2034-500-3040-XM002	
Scheda tecnica apparecchio	4
EXENIA Srl 611E051 + 6119050/M M3 18W 3000K CRI85 Medium 29°	
Scheda tecnica apparecchio	5
Totale	
Riepilogo	6
Lista pezzi lampade	7
Risultati illuminotecnici	8
Rendering 3D	9
Rendering colori sfalsati	10
Visualizzazioni Ray-Trace	
Vista 1	
Rendering Ray-Trace	11
Vista 2	
Rendering Ray-Trace	12
Vista 3	
Rendering Ray-Trace	13
Vista 4	
Rendering Ray-Trace	14
Vista 5	
Rendering Ray-Trace	15

ENERGY LIGHTING srl

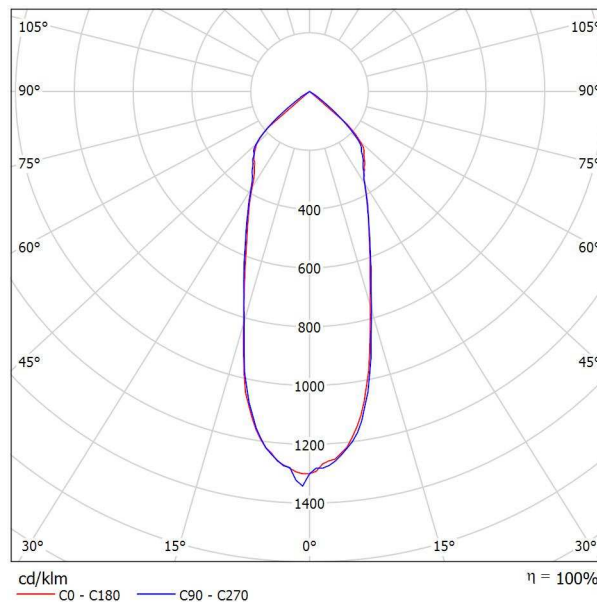
Via di Tiglio, 1369/C
55100 Lucca

Redattore Jessica Fredianelli
Telefono 0583 1646189
Fax
e-Mail clienti@energylighting.it

PANZERI L027__045.1701 Panzeri TO BE 55mm / Scheda tecnica apparecchio

Per un'immagine della lampada consultare il nostro catalogo lampade.

Emissione luminosa 1:



Classificazione lampade secondo CIE: 100
CIE Flux Code: 81 100 100 100 100

A causa dell'assenza di simmetria, per questa lampada non è possibile rappresentare la tabella UGR.

ENERGY LIGHTING srl

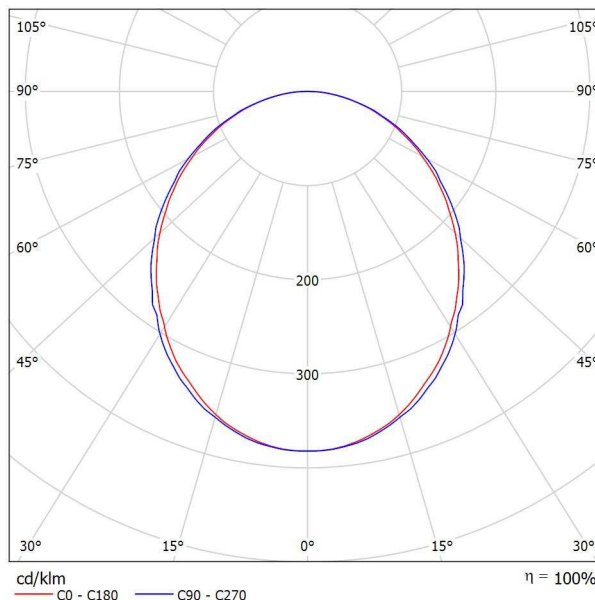
Via di Tiglio, 1369/C
55100 Lucca

Redattore Jessica Fredianelli
Telefono 0583 1646189
Fax
e-Mail clienti@energylighting.it

PANZERI XG-XP2033-XG2034-500-3040-XM002 / Scheda tecnica apparecchio

Per un'immagine della lampada consultare il nostro catalogo lampade.

Emissione luminosa 1:



Classificazione lampade secondo CIE: 100
CIE Flux Code: 49 79 95 100 100

Emissione luminosa 1:

Valutazione di abbagliamento secondo UGR											
p Soffitto		70	70	50	50	30	70	70	50	50	30
p Pareti		50	30	50	30	30	50	30	50	30	30
p Pavimento		20	20	20	20	20	20	20	20	20	20
Dimensioni del locale X Y	Linea di mira perpendicolare all'asse delle lampade					Linea di mira parallela all'asse delle lampade					
	2H	2H	21.9	23.2	22.2	23.4	23.7	22.1	23.4	22.4	23.6
	3H	23.5	24.7	23.8	24.9	25.2	23.6	24.8	23.9	25.0	25.3
	4H	24.1	25.3	24.5	25.5	25.8	24.3	25.4	24.6	25.7	25.9
	6H	24.7	25.7	25.0	26.0	26.3	24.8	25.8	25.1	26.1	26.4
	8H	24.9	25.9	25.3	26.2	26.5	24.9	25.9	25.3	26.3	26.6
	12H	25.1	26.0	25.4	26.3	26.7	25.1	26.1	25.5	26.4	26.7
4H	2H	22.6	23.7	22.9	24.0	24.3	22.7	23.8	23.1	24.1	24.4
	3H	24.4	25.3	24.7	25.6	26.0	24.5	25.4	24.8	25.7	26.1
	4H	25.2	26.0	25.6	26.4	26.7	25.3	26.1	25.6	26.5	26.8
	6H	25.8	26.6	26.3	27.0	27.4	25.9	26.6	26.3	27.0	27.4
	8H	26.1	26.8	26.6	27.2	27.6	26.1	26.8	26.6	27.2	27.6
	12H	26.3	27.0	26.8	27.4	27.8	26.3	27.0	26.8	27.4	27.8
8H	4H	25.5	26.2	25.9	26.6	27.0	25.6	26.3	26.0	26.6	27.1
	6H	26.3	26.9	26.8	27.3	27.8	26.4	26.9	26.8	27.4	27.8
	8H	26.7	27.2	27.2	27.6	28.1	26.7	27.2	27.2	27.6	28.1
	12H	27.0	27.5	27.5	27.9	28.4	27.0	27.4	27.5	27.9	28.4
12H	4H	25.5	26.2	26.0	26.6	27.0	25.6	26.2	26.0	26.6	27.1
	6H	26.4	26.9	26.9	27.4	27.8	26.4	26.9	26.9	27.4	27.9
	8H	26.8	27.3	27.3	27.7	28.2	26.8	27.2	27.3	27.7	28.2
Variazione della posizione dell'osservatore per le distanze delle lampade S											
S = 1.0H		+0.1 / -0.1					+0.1 / -0.1				
S = 1.5H		+0.2 / -0.3					+0.2 / -0.3				
S = 2.0H		+0.4 / -0.6					+0.4 / -0.6				
Tabella standard		BK06					BK06				
Addendo di correzione		9.4					9.5				
Indici di abbagliamento corretti riferiti a 509lm Flusso luminoso sferico											

ENERGY LIGHTING srl

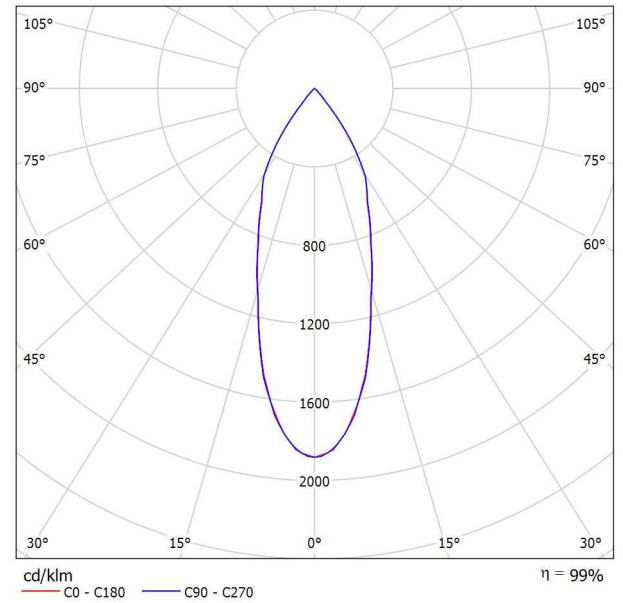
Via di Tiglio, 1369/C
55100 Lucca

Redattore Jessica Fredianelli
Telefono 0583 1646189
Fax
e-Mail clienti@energylighting.it

EXENIA Srl 611E051 + 6119050/M M3 18W 3000K CRI85 Medium 29° / Scheda tecnica apparecchio

Emissione luminosa 1:

Per un'immagine della lampada consultare il nostro catalogo lampade.



Classificazione lampade secondo CIE: 100
CIE Flux Code: 98 100 100 100 100

Emissione luminosa 1:

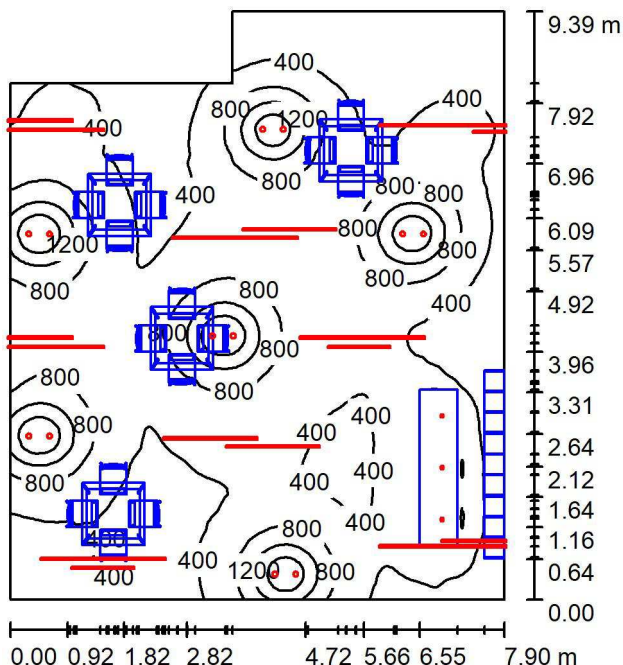
Valutazione di abbagliamento secondo UGR												
ρ Soffitto	70	70	50	50	30	70	70	50	50	30		
ρ Pareti	50	30	50	30	30	50	30	50	30	30		
ρ Pavimento	20	20	20	20	20	20	20	20	20	20		
Dimensioni del locale	Linea di mira perpendicolare all'asse delle lampade					Linea di mira parallela all'asse delle lampade						
X	Y											
2H	2H	19.3	20.0	19.6	20.2	20.3	19.3	19.9	19.5	20.1	20.3	
	3H	19.2	19.8	19.5	20.0	20.2	19.1	19.7	19.4	20.0	20.2	
	4H	19.1	19.7	19.4	19.9	20.2	19.1	19.6	19.4	19.9	20.1	
	6H	19.0	19.5	19.4	19.8	20.1	19.0	19.5	19.3	19.8	20.1	
	8H	19.0	19.5	19.3	19.8	20.1	19.0	19.5	19.3	19.7	20.0	
	12H	19.0	19.4	19.3	19.7	20.0	18.9	19.4	19.3	19.7	20.0	
4H	2H	19.1	19.7	19.4	19.9	20.2	19.1	19.6	19.4	19.9	20.1	
	3H	19.0	19.4	19.3	19.7	20.0	18.9	19.4	19.3	19.7	20.0	
	4H	18.9	19.3	19.3	19.6	20.0	18.9	19.3	19.2	19.6	19.9	
	6H	18.8	19.1	19.2	19.5	19.9	18.8	19.1	19.2	19.5	19.8	
	8H	18.8	19.1	19.2	19.4	19.8	18.7	19.0	19.2	19.4	19.8	
	12H	18.7	19.0	19.2	19.4	19.8	18.7	18.9	19.1	19.3	19.8	
8H	4H	18.8	19.1	19.2	19.4	19.8	18.7	19.0	19.2	19.4	19.8	
	6H	18.7	18.9	19.1	19.3	19.8	18.7	18.9	19.1	19.3	19.7	
	8H	18.6	18.8	19.1	19.3	19.7	18.6	18.8	19.1	19.2	19.7	
	12H	18.6	18.7	19.1	19.2	19.7	18.6	18.7	19.0	19.2	19.7	
	12H	4H	18.7	19.0	19.2	19.4	19.8	18.7	18.9	19.1	19.3	19.8
		6H	18.6	18.8	19.1	19.3	19.7	18.6	18.8	19.1	19.2	19.7
8H		18.6	18.7	19.1	19.2	19.7	18.6	18.7	19.0	19.2	19.7	
Variazione della posizione dell'osservatore per le distanze delle lampade S												
S = 1.0H		+5.5 / -16.9					+5.6 / -16.8					
S = 1.5H		+8.4 / -22.4					+8.4 / -23.0					
S = 2.0H	+10.4 / -32.3					+10.4 / -33.3						
Tabella standard	BK00					BK00						
Addendo di correzione	0.6					0.5						
Indici di abbagliamento corretti riferiti a 1664lm Flusso luminoso sferico												

ENERGY LIGHTING srl

Via di Tiglio, 1369/C
55100 Lucca

Redattore Jessica Fredianelli
Telefono 0583 1646189
Fax
e-Mail clienti@energylighting.it

Totale / Riepilogo



Altezza locale: 2.800 m, Fattore di manutenzione: 0.90

Valori in Lux, Scala 1:121

Superficie	ρ [%]	E_m [lx]	E_{min} [lx]	E_{max} [lx]	E_{min} / E_m
Superficie utile	/	586	92	1973	0.157
Pavimento	20	460	29	1084	0.062
Soffitto	70	167	87	5165	0.524
Pareti (6)	50	250	18	6983	/

Superficie utile:

Altezza: 0.850 m
Reticolo: 128 x 128 Punti
Zona margine: 0.000 m

Distinta lampade

No.	Pezzo	Denominazione (Fattore di correzione)	Φ (Lampada) [lm]	Φ (Lampadine) [lm]	P [W]
1	12	EXENIA Srl 611E051 + 6119050/M M3 18W 3000K CRI85 Medium 29° (1.000)	1651	1664	18.0
2	60	PANZERI XG-XP2033-XG2034-500-3040- XM002 (1.000)	509	509	0.0
3	3	PANZERI L027__045.1701 Panzeri TO BE 55mm (1.000)	835	835	0.0
Totale:			52848	53013	216.0

Potenza allacciata specifica: 3.08 W/m² = 0.53 W/m²/100 lx (Base: 70.10 m²)

ENERGY LIGHTING srl

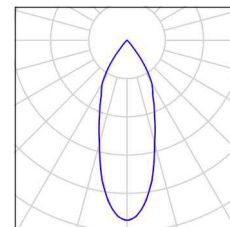
Via di Tiglio, 1369/C
55100 Lucca

Redattore Jessica Fredianelli
Telefono 0583 1646189
Fax
e-Mail clienti@energylighting.it

Totale / Lista pezzi lampade

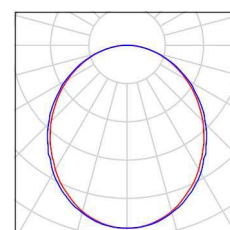
12 Pezzo EXENIA Srl 611E051 + 6119050/M M3 18W
3000K CRI85 Medium 29°
Articolo No.: 611E051 + 6119050/M
Flusso luminoso (Lampada): 1651 lm
Flusso luminoso (Lampadine): 1664 lm
Potenza lampade: 18.0 W
Classificazione lampade secondo CIE: 100
CIE Flux Code: 98 100 100 100 100
Dotazione: 1 x LED (Fattore di correzione 1.000).

Per un'immagine della lampada consultare il nostro catalogo lampade.



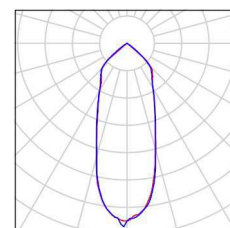
60 Pezzo PANZERI XG-XP2033-XG2034-500-3040-XM002
Articolo No.:
Flusso luminoso (Lampada): 509 lm
Flusso luminoso (Lampadine): 509 lm
Potenza lampade: 0.0 W
Classificazione lampade secondo CIE: 100
CIE Flux Code: 49 79 95 100 100
Dotazione: 1 x FLUSSO CL23951222G2 (Fattore di correzione 1.000).

Per un'immagine della lampada consultare il nostro catalogo lampade.



3 Pezzo PANZERI L027__045.1701 Panzeri TO BE
55mm
Articolo No.: L027__045.1701
Flusso luminoso (Lampada): 835 lm
Flusso luminoso (Lampadine): 835 lm
Potenza lampade: 0.0 W
Classificazione lampade secondo CIE: 100
CIE Flux Code: 81 100 100 100 100
Dotazione: 1 x 563154-5702 (Fattore di correzione 1.000).

Per un'immagine della lampada consultare il nostro catalogo lampade.



ENERGY LIGHTING srl

Via di Tiglio, 1369/C
55100 LuccaRedattore Jessica Fredianelli
Telefono 0583 1646189
Fax
e-Mail clienti@energylighting.it**Totale / Risultati illuminotecnici**Flusso luminoso sferico: 52848 lm
Potenza totale: 216.0 W
Fattore di
manutenzione: 0.90
Zona margine: 0.000 m

Superficie	Illuminamenti medi [lx]			Coefficiente di riflessione [%]	Luminanza medio [cd/m ²]
	diretto	indiretto	totale		
Superficie utile	471	115	586	/	/
Pavimento	359	102	460	20	29
Soffitto	39	128	167	70	37
Parete 1	175	108	282	50	45
Parete 2	96	95	191	50	30
Parete 3	74	97	171	50	27
Parete 4	63	87	150	50	24
Parete 5	155	130	285	50	45
Parete 6	201	127	329	50	52

Regolarità sulla superficie utile

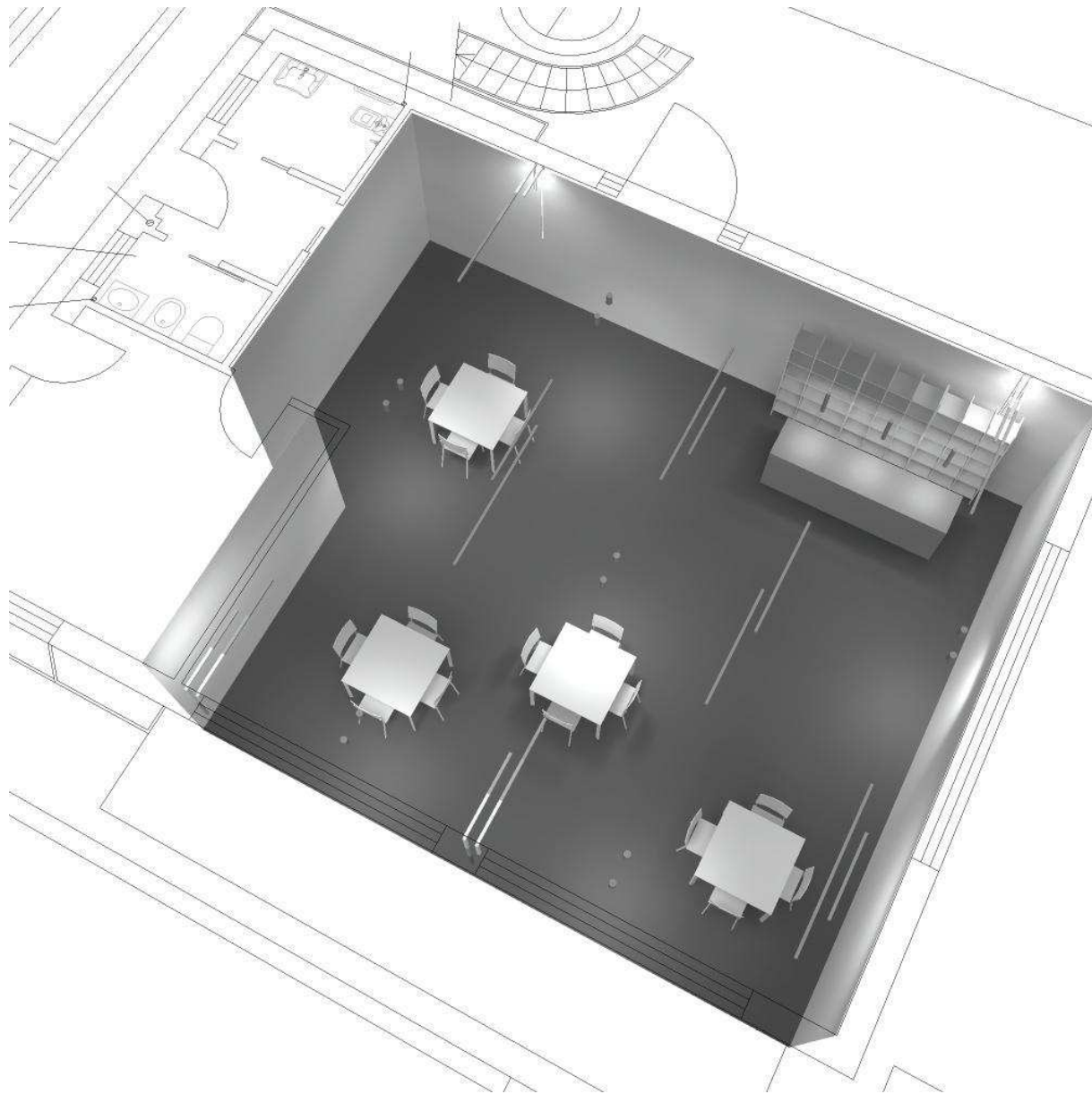
 E_{\min} / E_{\max} : 0.157 (1:6) E_{\min} / E_{\max} : 0.047 (1:21)Potenza allacciata specifica: 3.08 W/m² = 0.53 W/m²/100 lx (Base: 70.10 m²)

ENERGY LIGHTING srl

Via di Tiglio, 1369/C
55100 Lucca

Redattore Jessica Fredianelli
Telefono 0583 1646189
Fax
e-Mail clienti@energylighting.it

Totale / Rendering 3D

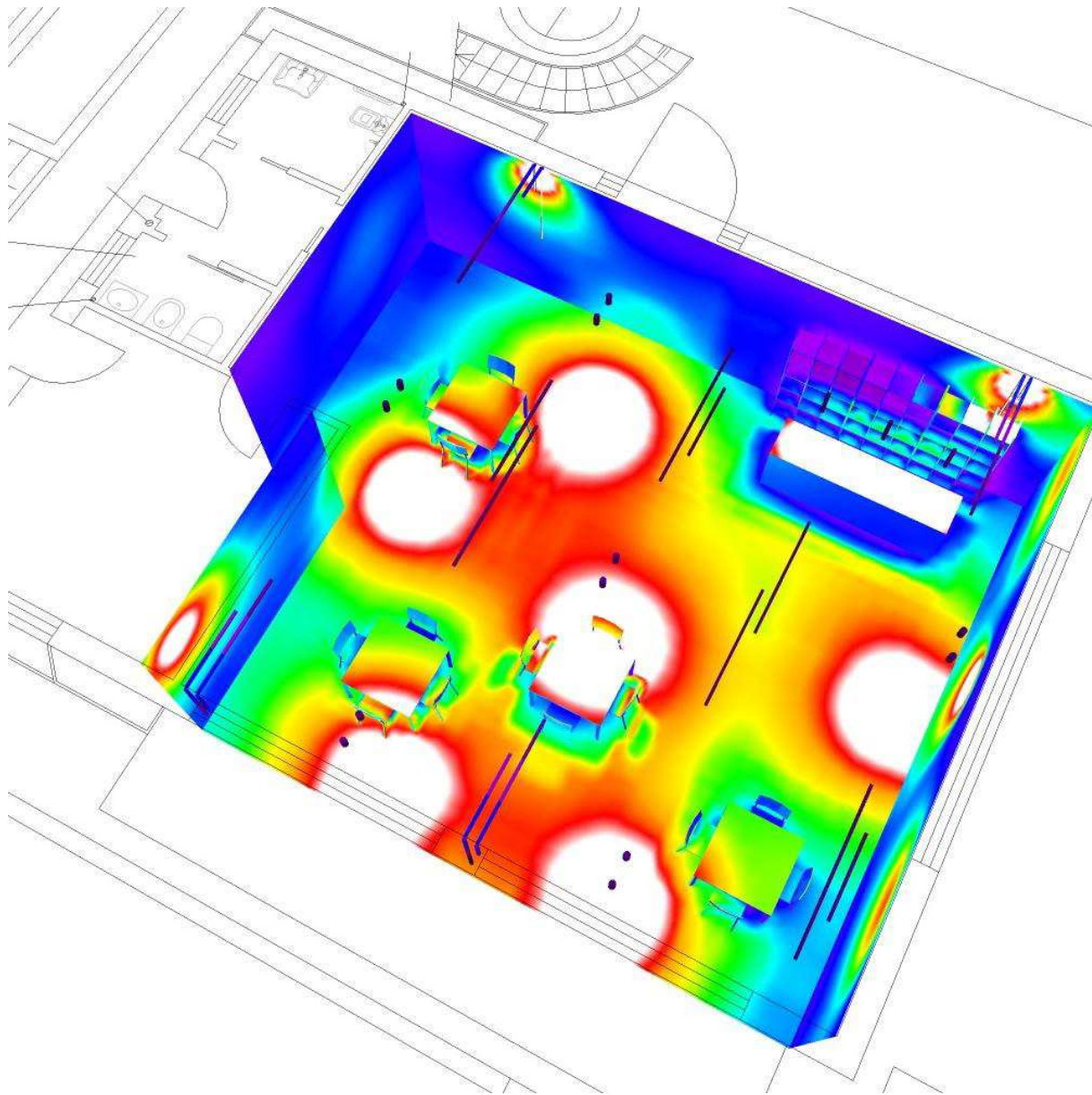


ENERGY LIGHTING srl

Via di Tiglio, 1369/C
55100 Lucca

Redattore Jessica Fredianelli
Telefono 0583 1646189
Fax
e-Mail clienti@energylighting.it

Totale / Rendering colori sfalsati



1 88.38 175.75 263.13 350.50 437.88 525.25 612.63 700

lx

ENERGY LIGHTING srl

Via di Tiglio, 1369/C
55100 Lucca

Redattore Jessica Fredianelli
Telefono 0583 1646189
Fax
e-Mail clienti@energylighting.it

Totale / Vista 1

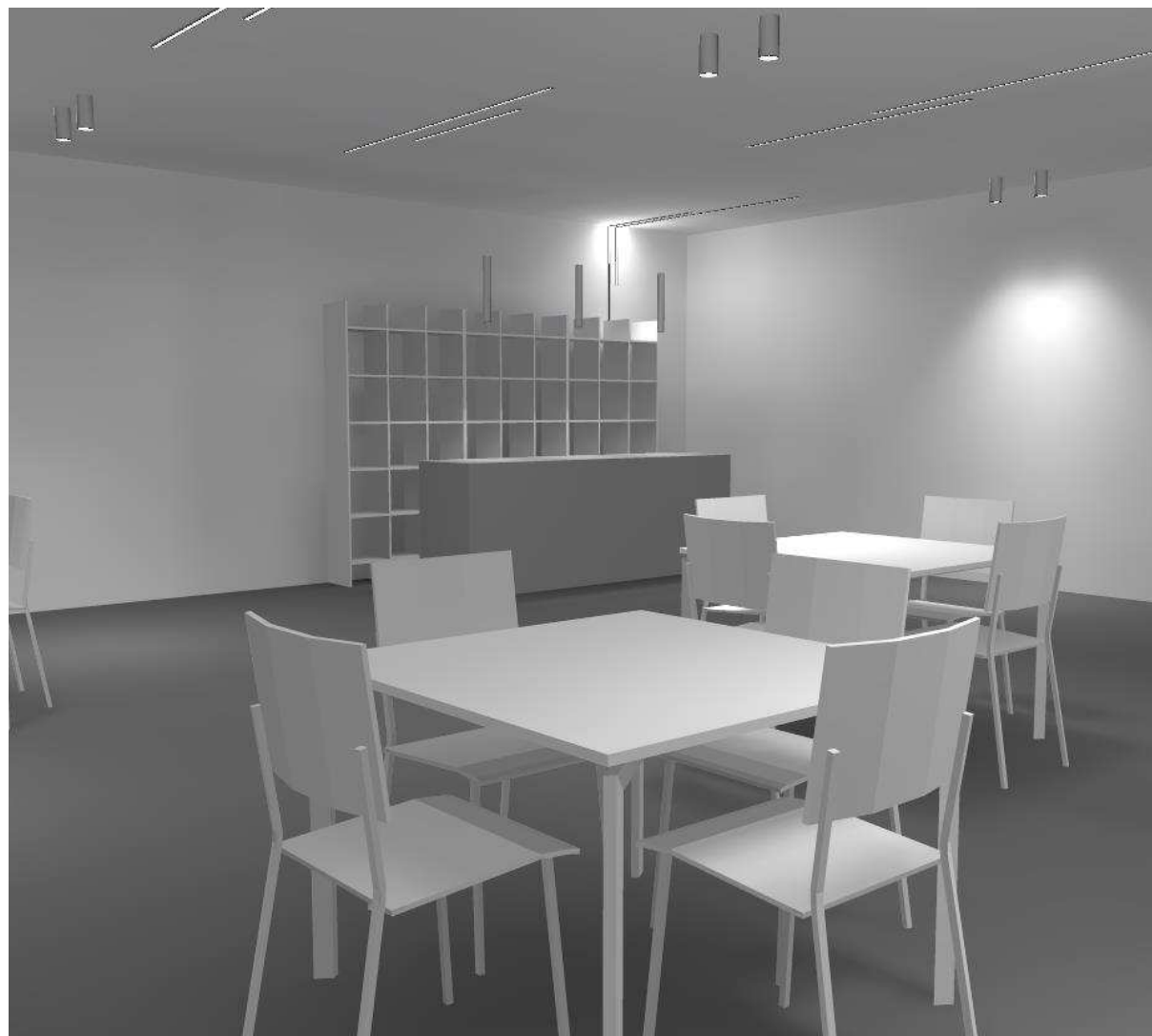


ENERGY LIGHTING srl

Via di Tiglio, 1369/C
55100 Lucca

Redattore Jessica Fredianelli
Telefono 0583 1646189
Fax
e-Mail clienti@energylighting.it

Totale / Vista 2

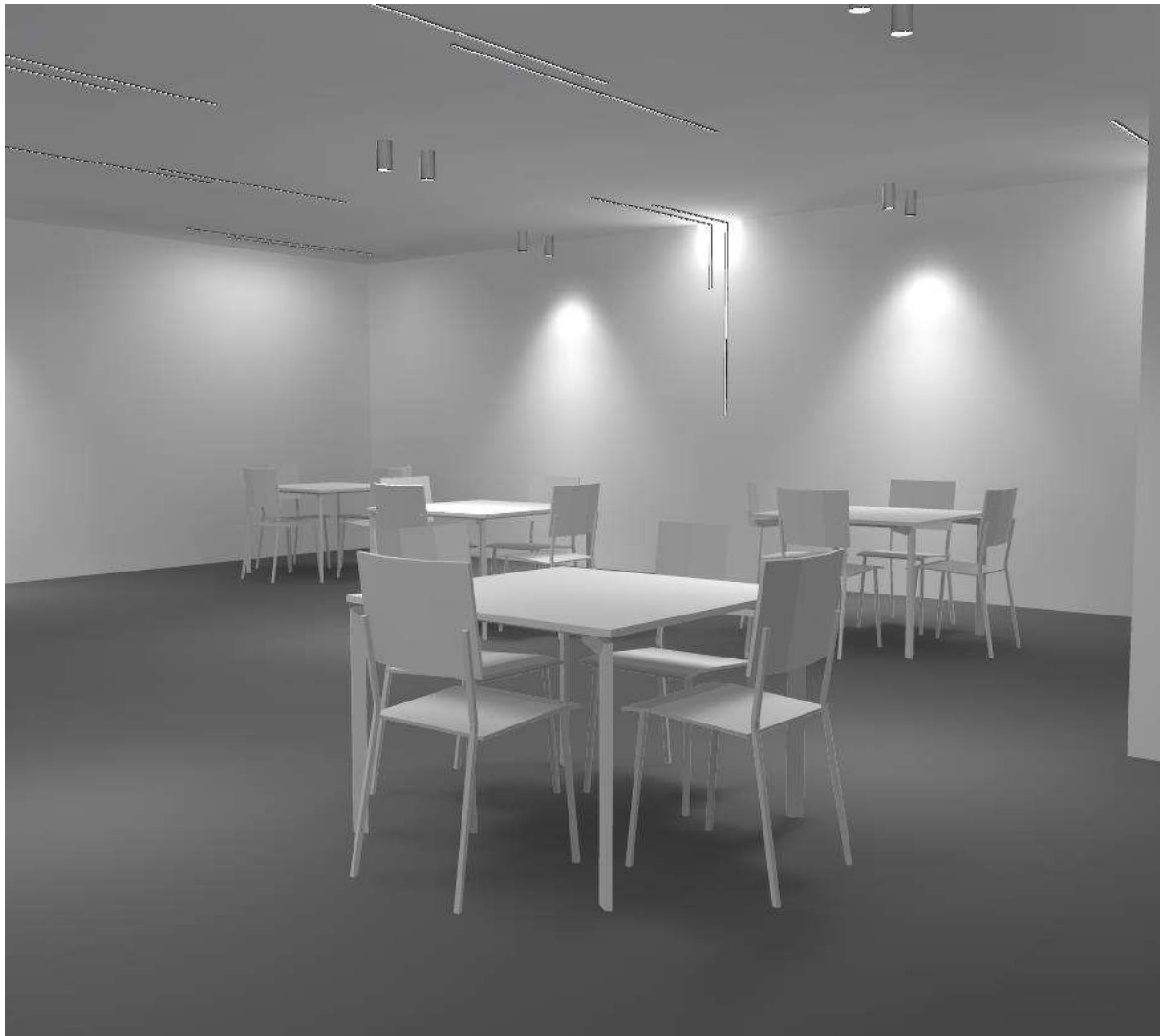


ENERGY LIGHTING srl

Via di Tiglio, 1369/C
55100 Lucca

Redattore Jessica Fredianelli
Telefono 0583 1646189
Fax
e-Mail clienti@energylighting.it

Totale / Vista 3



ENERGY LIGHTING srl

Via di Tiglio, 1369/C
55100 Lucca

Redattore Jessica Fredianelli
Telefono 0583 1646189
Fax
e-Mail clienti@energylighting.it

Totale / Vista 4



ENERGY LIGHTING srl

Via di Tiglio, 1369/C
55100 Lucca

Redattore Jessica Fredianelli
Telefono 0583 1646189
Fax
e-Mail clienti@energylighting.it

Totale / Vista 5

