

Progetto 1

Progetto:

Cliente:

Data:

Nota: Il progetto illuminotecnico è da intendere unicamente come progetto di massima elaborato sulla base dei dati e delle informazioni fornite dal Cliente allo scopo di formulare una proposta commerciale. Il Cliente è dunque tenuto prima dell'ordine ad effettuare in proprio un progetto illuminotecnico e comunque a verificare la correttezza e/o idoneità del progetto di massima in relazione alla quale il Redattore non si assume nessuna responsabilità non avendo ricevuto alcun incarico specifico di progettazione:

Data: 09.05.2018

Redattore: Jessica Fredianelli

ENERGY LIGHTING srl

Via di Tiglio, 1369/C
55100 Lucca

Redattore Jessica Fredianelli

Telefono 0583 1646189

Fax

e-Mail clienti@energylighting.it

Indice**Progetto 1**

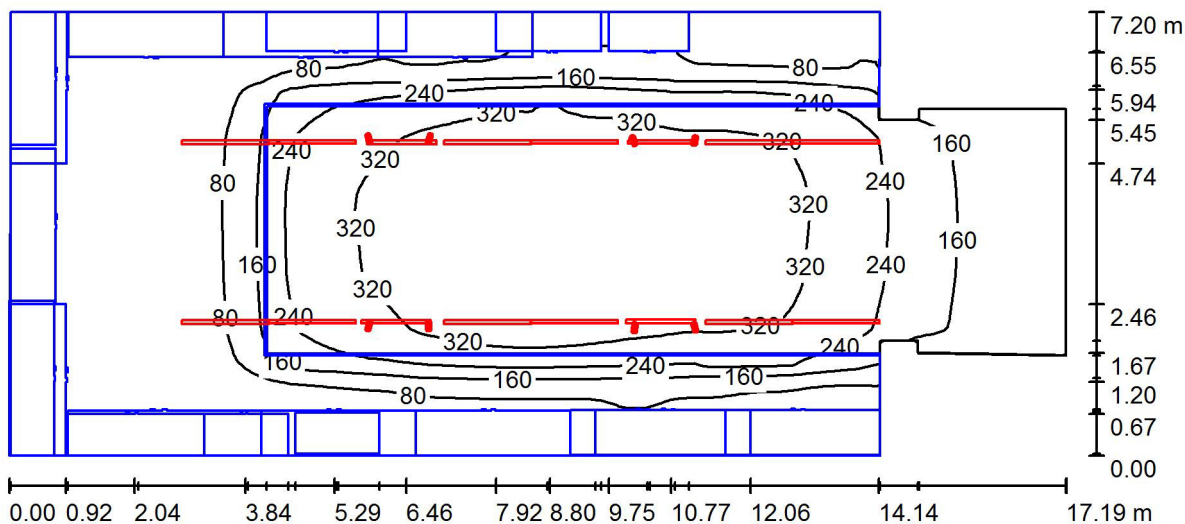
| | |
|----------------------------------|----|
| Copertina progetto | 1 |
| Indice | 2 |
| Salone | |
| Riepilogo | 3 |
| Lista pezzi lampade | 4 |
| Rendering 3D | 5 |
| Rendering colori sfalsati | 6 |
| Visualizzazioni Ray-Trace | |
| Vista 1 | |
| Rendering Ray-Trace | 7 |
| Vista 2 | |
| Rendering Ray-Trace | 8 |
| Vista 3 | |
| Rendering Ray-Trace | 9 |
| Vista 4 | |
| Rendering Ray-Trace | 10 |
| Teca | |
| Riepilogo | 11 |
| Lista pezzi lampade | 12 |
| Rendering 3D | 13 |
| Rendering colori sfalsati | 14 |
| Visualizzazioni Ray-Trace | |
| Vista 1 | |
| Rendering Ray-Trace | 15 |
| Vista 2 | |
| Rendering Ray-Trace | 16 |
| Vista 3 | |
| Rendering Ray-Trace | 17 |

ENERGY LIGHTING srl

Via di Tiglio, 1369/C
55100 Lucca

Redattore Jessica Fredianelli
Telefono 0583 1646189
Fax
e-Mail clienti@energylighting.it

Salone / Riepilogo



Altezza locale: 6.400 m, Fattore di manutenzione: 0.90

Valori in Lux, Scala 1:123

| Superficie | ρ [%] | E_m [lx] | E_{min} [lx] | E_{max} [lx] | E_{min} / E_m |
|------------------|------------|------------|----------------|----------------|-----------------|
| Superficie utile | / | 186 | 5.11 | 393 | 0.027 |
| Pavimento | 20 | 154 | 4.25 | 331 | 0.028 |
| Soffitti (103) | 70 | 132 | 5.74 | 371 | / |
| Pareti (12) | 50 | 56 | 1.96 | 704 | / |

Superficie utile:

Altezza: 0.850 m
Reticolo: 128 x 128 Punti
Zona margine: 0.000 m

Distinta lampade

| No. | Pezzo | Denominazione (Fattore di correzione) | Φ (Lampada) [lm] | Φ (Lampadine) [lm] | P [W] |
|---------|-------|---|-----------------------|-------------------------|-------|
| 1 | 4 | EXENIA 700725000 BIDGE / SNAKE MODULO LUMINOSO LED 25W 220- 240V L=112,5cm (1.000) | 2424 | 2427 | 26.0 |
| 2 | 12 | EXENIA 700735000 BRIDGE / SNAKE MODULO LUMINOSO LED 31W 220- 240V L=140,5cm (1.000) | 3039 | 3043 | 33.0 |
| 3 | 8 | EXENIA Srl 611E052 + 6119050/M M3 26W 3000K CRI85 Medium 29° (1.000) | 2282 | 2300 | 26.0 |
| Totale: | | | 64419 | 64624 | 708.0 |

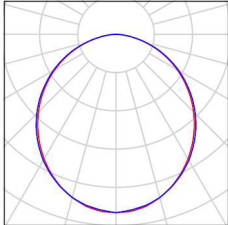
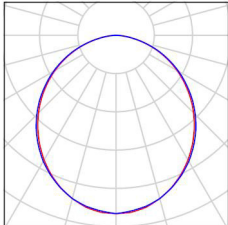
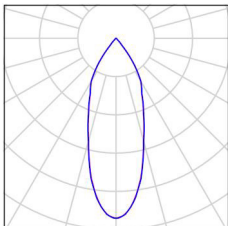
Potenza allacciata specifica: 6.23 W/m² = 3.35 W/m²/100 lx (Base: 113.73 m²)

ENERGY LIGHTING srl

Via di Tiglio, 1369/C
55100 Lucca

Redattore Jessica Fredianelli
Telefono 0583 1646189
Fax
e-Mail clienti@energylighting.it

Salone / Lista pezzi lampade

- | | | | |
|-----------------|--|---|---|
| <p>4 Pezzo</p> | <p>EXENIA 700725000 BIDGE / SNAKE MODULO LUMINOSO LED 25W 220-240V L=112,5cm Articolo No.: 700725000 Flusso luminoso (Lampada): 2424 lm Flusso luminoso (Lampadine): 2427 lm Potenza lampade: 26.0 W Classificazione lampade secondo CIE: 100 CIE Flux Code: 49 80 96 100 100 Dotazione: 1 x LED (Fattore di correzione 1.000).</p> | <p>Per un'immagine della lampada consultare il nostro catalogo lampade.</p> |  |
| <p>12 Pezzo</p> | <p>EXENIA 700735000 BRIDGE / SNAKE MODULO LUMINOSO LED 31W 220-240V L=140,5cm Articolo No.: 700735000 Flusso luminoso (Lampada): 3039 lm Flusso luminoso (Lampadine): 3043 lm Potenza lampade: 33.0 W Classificazione lampade secondo CIE: 100 CIE Flux Code: 49 80 96 100 100 Dotazione: 1 x LED (Fattore di correzione 1.000).</p> | <p>Per un'immagine della lampada consultare il nostro catalogo lampade.</p> |  |
| <p>8 Pezzo</p> | <p>EXENIA Srl 611E052 + 6119050/M M3 26W 3000K CRI85 Medium 29° Articolo No.: 611E052 + 6119050/M Flusso luminoso (Lampada): 2282 lm Flusso luminoso (Lampadine): 2300 lm Potenza lampade: 26.0 W Classificazione lampade secondo CIE: 100 CIE Flux Code: 98 100 100 100 100 Dotazione: 1 x LED (Fattore di correzione 1.000).</p> | <p>Per un'immagine della lampada consultare il nostro catalogo lampade.</p> |  |

ENERGY LIGHTING srl

Via di Tiglio, 1369/C
55100 Lucca

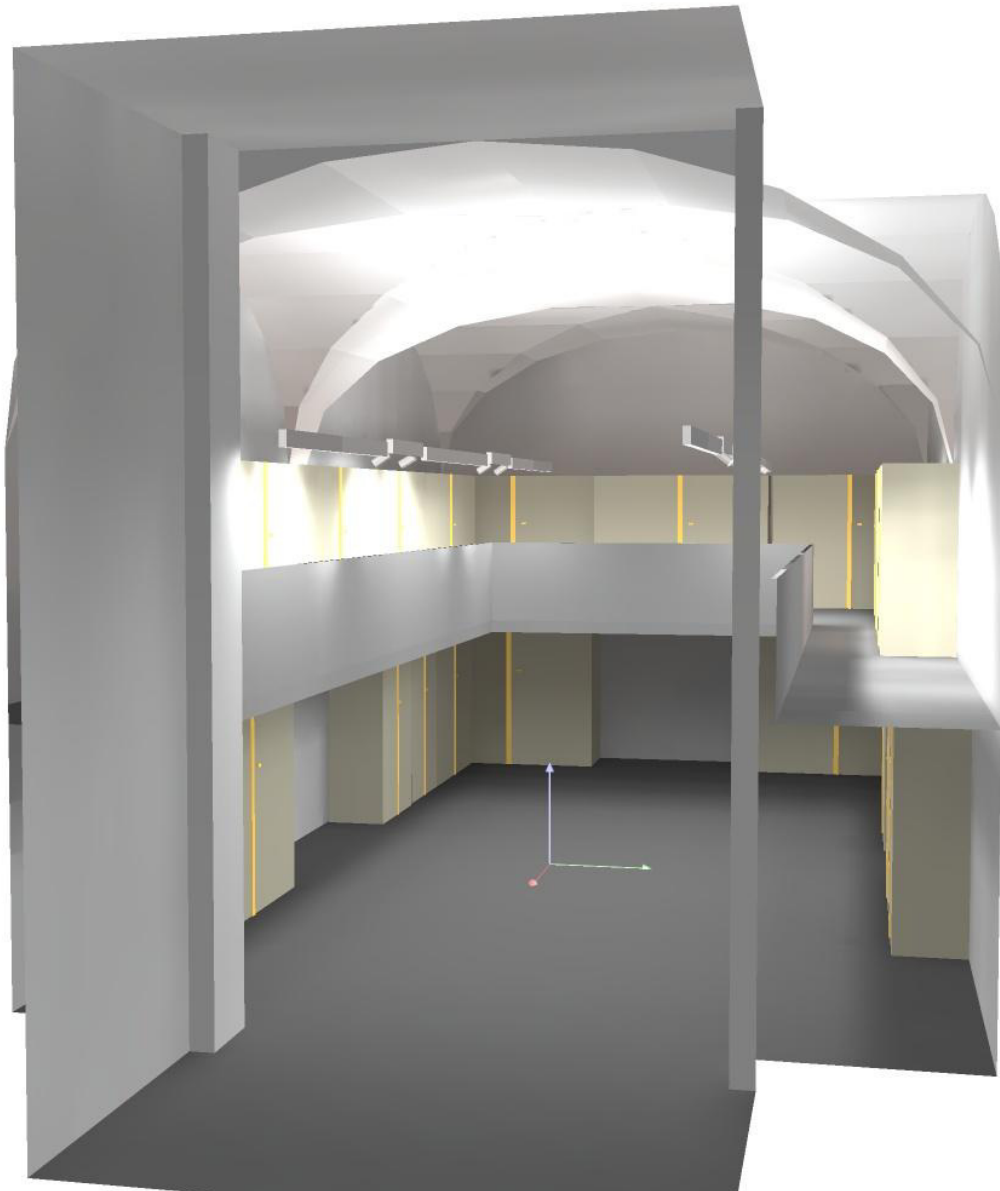
Redattore Jessica Fredianelli

Telefono 0583 1646189

Fax

e-Mail clienti@energylighting.it

Salone / Rendering 3D



ENERGY LIGHTING srl

Via di Tiglio, 1369/C
55100 Lucca

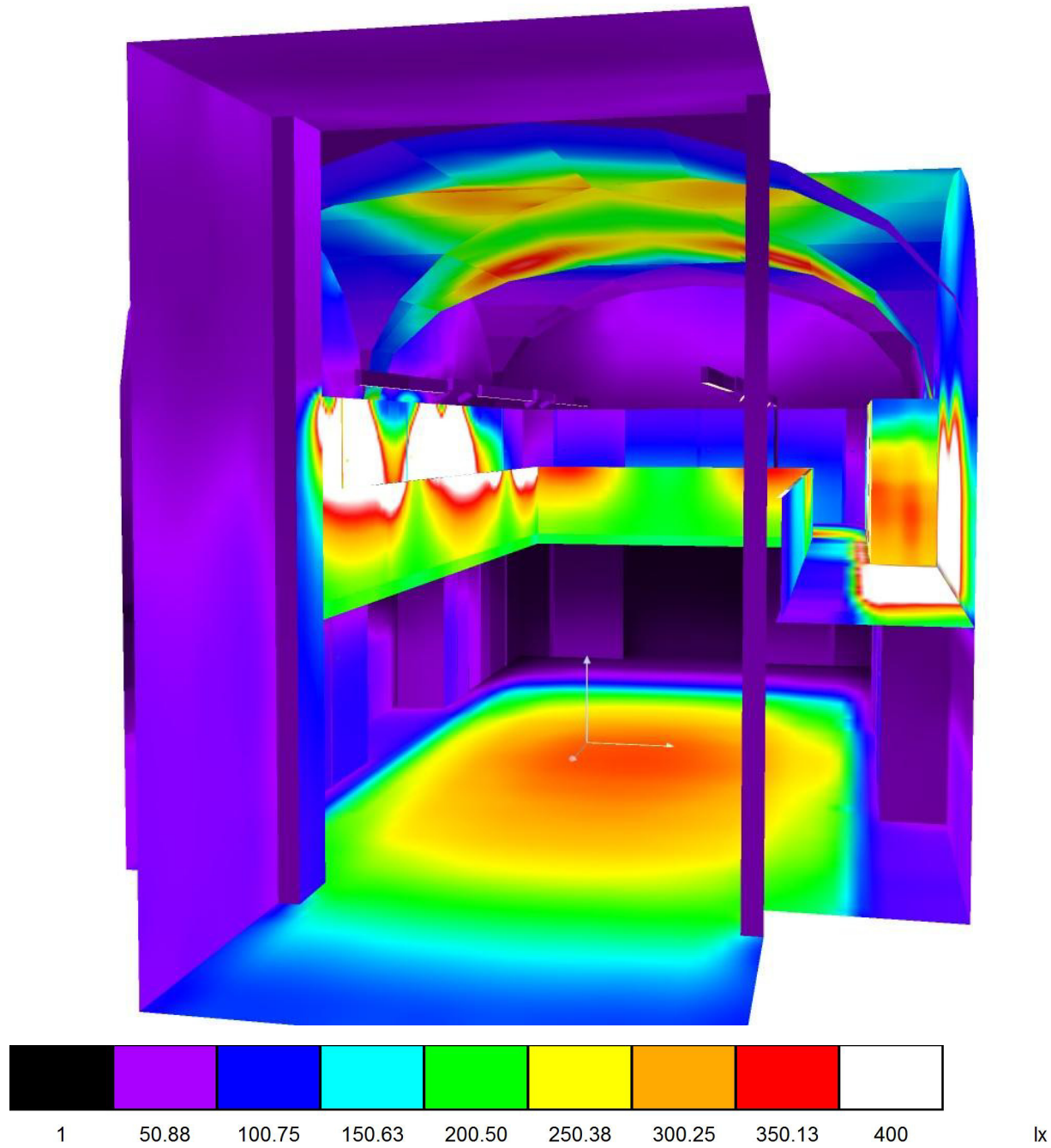
Redattore Jessica Fredianelli

Telefono 0583 1646189

Fax

e-Mail clienti@energylighting.it

Salone / Rendering colori sfalsati



ENERGY LIGHTING srl

Via di Tiglio, 1369/C
55100 Lucca

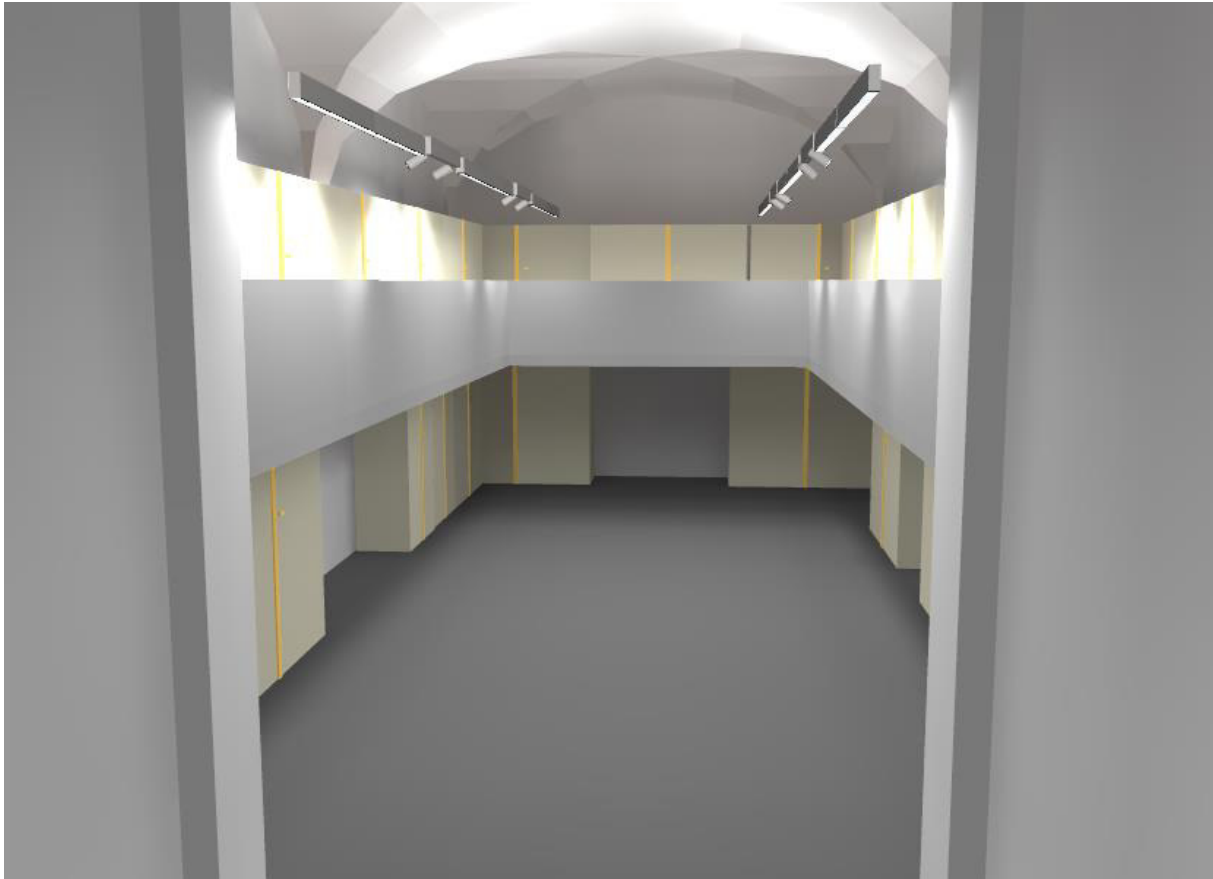
Redattore Jessica Fredianelli

Telefono 0583 1646189

Fax

e-Mail clienti@energylighting.it

Salone / Vista 1



ENERGY LIGHTING srl

Via di Tiglio, 1369/C
55100 Lucca

Redattore Jessica Fredianelli
Telefono 0583 1646189
Fax
e-Mail clienti@energylighting.it

Salone / Vista 2



ENERGY LIGHTING srl

Via di Tiglio, 1369/C
55100 Lucca

Redattore Jessica Fredianelli

Telefono 0583 1646189

Fax

e-Mail clienti@energylighting.it

Salone / Vista 3



ENERGY LIGHTING srl

Via di Tiglio, 1369/C
55100 Lucca

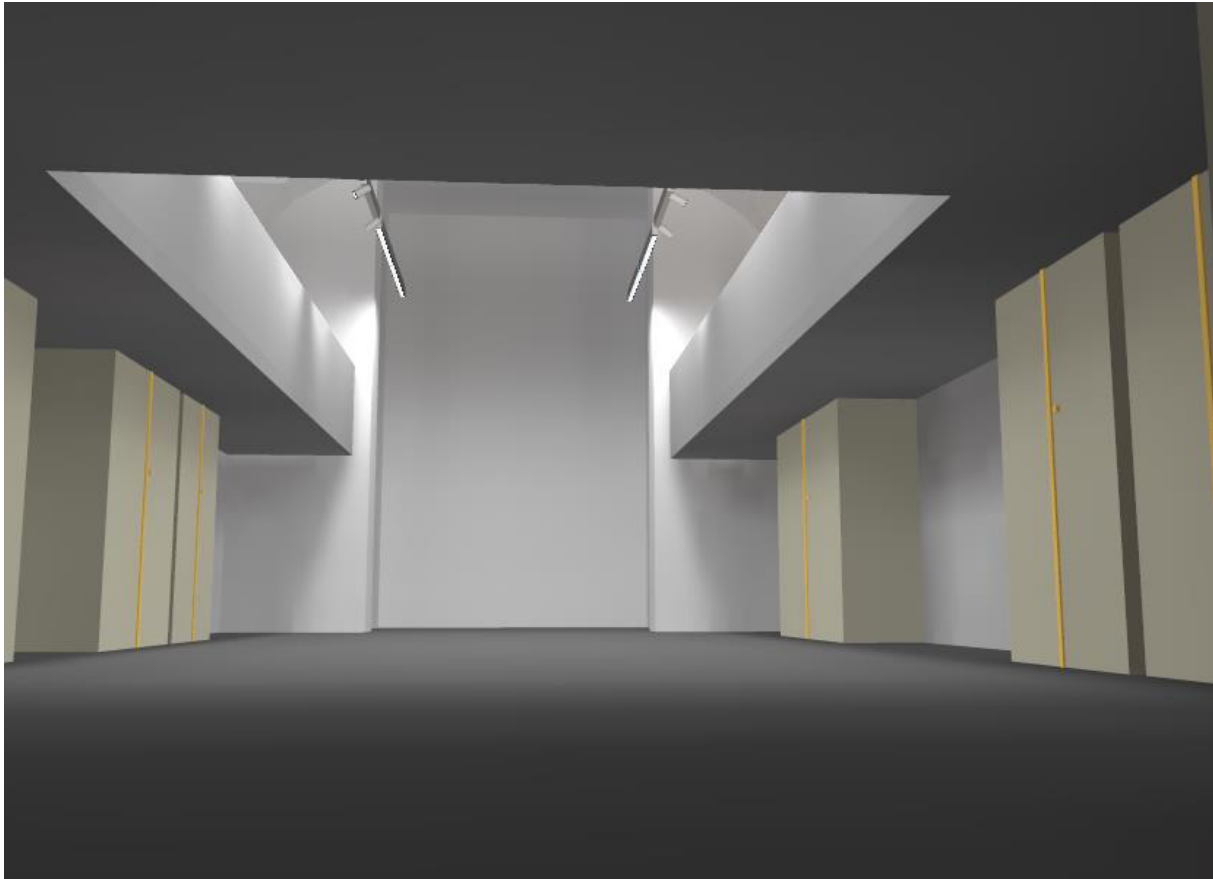
Redattore Jessica Fredianelli

Telefono 0583 1646189

Fax

e-Mail clienti@energylighting.it

Salone / Vista 4

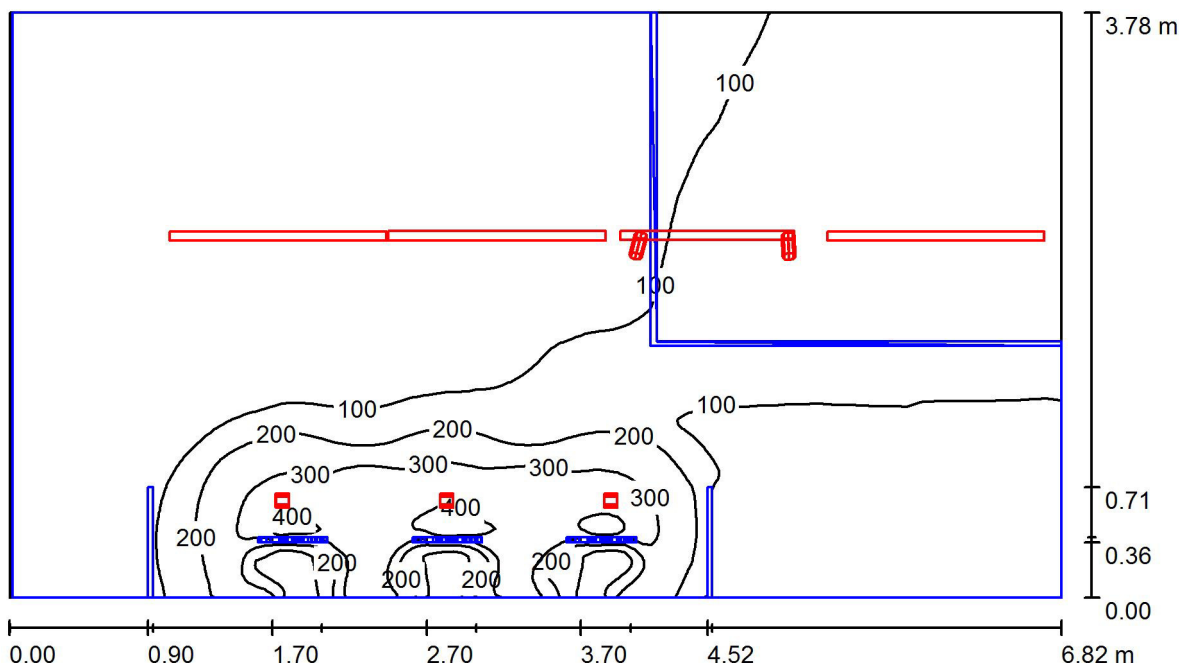


ENERGY LIGHTING srl

Via di Tiglio, 1369/C
55100 Lucca

Redattore Jessica Fredianelli
Telefono 0583 1646189
Fax
e-Mail clienti@energylighting.it

Teca / Riepilogo



Altezza locale: 6.400 m, Fattore di manutenzione: 0.90

Valori in Lux, Scala 1:49

| Superficie | ρ [%] | E_m [lx] | E_{min} [lx] | E_{max} [lx] | E_{min} / E_m |
|------------------|------------|------------|----------------|----------------|-----------------|
| Superficie utile | / | 94 | 11 | 471 | 0.113 |
| Pavimento | 20 | 81 | 12 | 312 | 0.153 |
| Soffitti (28) | 70 | 120 | 1.79 | 301 | / |
| Pareti (4) | 50 | 115 | 8.65 | 1310 | / |

Superficie utile:

Altezza: 0.850 m
Reticolo: 128 x 128 Punti
Zona margine: 0.000 m

Distinta lampade

| No. | Pezzo | Denominazione (Fattore di correzione) | Φ (Lampada) [lm] | Φ (Lampadine) [lm] | P [W] |
|---------|-------|--|-----------------------|-------------------------|-------|
| 1 | 6 | EXENIA 3534050_3539050_W PLURIEL APPL./PLAF. LED 1x9W IP20 Wide (1.000) | 614 | 615 | 11.0 |
| 2 | 1 | EXENIA 700725000 BIDGE / SNAKE MODULO LUMINOSO LED 25W 220-240V L=112,5cm (1.000) | 2424 | 2427 | 26.0 |
| 3 | 3 | EXENIA 700735000 BRIDGE / SNAKE MODULO LUMINOSO LED 31W 220-240V L=140,5cm (1.000) | 3039 | 3043 | 33.0 |
| 4 | 2 | EXENIA Srl 611E052 + 6119050/M M3 26W 3000K CRI85 Medium 29° (1.000) | 2282 | 2300 | 26.0 |
| Totale: | | | 19791 | 19846 | 243.0 |

Potenza allacciata specifica: 9.43 W/m² = 10.00 W/m²/100 lx (Base: 25.76 m²)

ENERGY LIGHTING srl

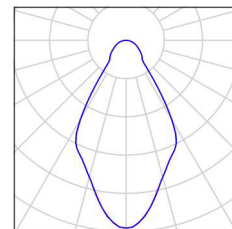
Via di Tiglio, 1369/C
55100 Lucca

Redattore Jessica Fredianelli
Telefono 0583 1646189
Fax
e-Mail clienti@energylighting.it

Teca / Lista pezzi lampade

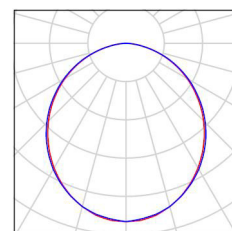
6 Pezzo EXENIA 3534050_3539050_W PLURIEL
APPL./PLAF. LED 1x9W IP20 Wide
Articolo No.: 3534050_3539050_W
Flusso luminoso (Lampada): 614 lm
Flusso luminoso (Lampadine): 615 lm
Potenza lampade: 11.0 W
Classificazione lampade secondo CIE: 100
CIE Flux Code: 75 90 98 100 100
Dotazione: 1 x LED (Fattore di correzione 1.000).

Per un'immagine della lampada consultare il nostro catalogo lampade.



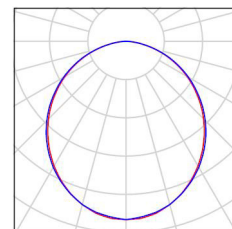
1 Pezzo EXENIA 700725000 BIDGE / SNAKE MODULO
LUMINOSO LED 25W 220-240V L=112,5cm
Articolo No.: 700725000
Flusso luminoso (Lampada): 2424 lm
Flusso luminoso (Lampadine): 2427 lm
Potenza lampade: 26.0 W
Classificazione lampade secondo CIE: 100
CIE Flux Code: 49 80 96 100 100
Dotazione: 1 x LED (Fattore di correzione 1.000).

Per un'immagine della lampada consultare il nostro catalogo lampade.



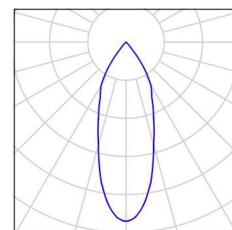
3 Pezzo EXENIA 700735000 BRIDGE / SNAKE MODULO
LUMINOSO LED 31W 220-240V L=140,5cm
Articolo No.: 700735000
Flusso luminoso (Lampada): 3039 lm
Flusso luminoso (Lampadine): 3043 lm
Potenza lampade: 33.0 W
Classificazione lampade secondo CIE: 100
CIE Flux Code: 49 80 96 100 100
Dotazione: 1 x LED (Fattore di correzione 1.000).

Per un'immagine della lampada consultare il nostro catalogo lampade.



2 Pezzo EXENIA Srl 611E052 + 6119050/M M3 26W
3000K CRI85 Medium 29°
Articolo No.: 611E052 + 6119050/M
Flusso luminoso (Lampada): 2282 lm
Flusso luminoso (Lampadine): 2300 lm
Potenza lampade: 26.0 W
Classificazione lampade secondo CIE: 100
CIE Flux Code: 98 100 100 100 100
Dotazione: 1 x LED (Fattore di correzione 1.000).

Per un'immagine della lampada consultare il nostro catalogo lampade.



ENERGY LIGHTING srl

Via di Tiglio, 1369/C
55100 Lucca

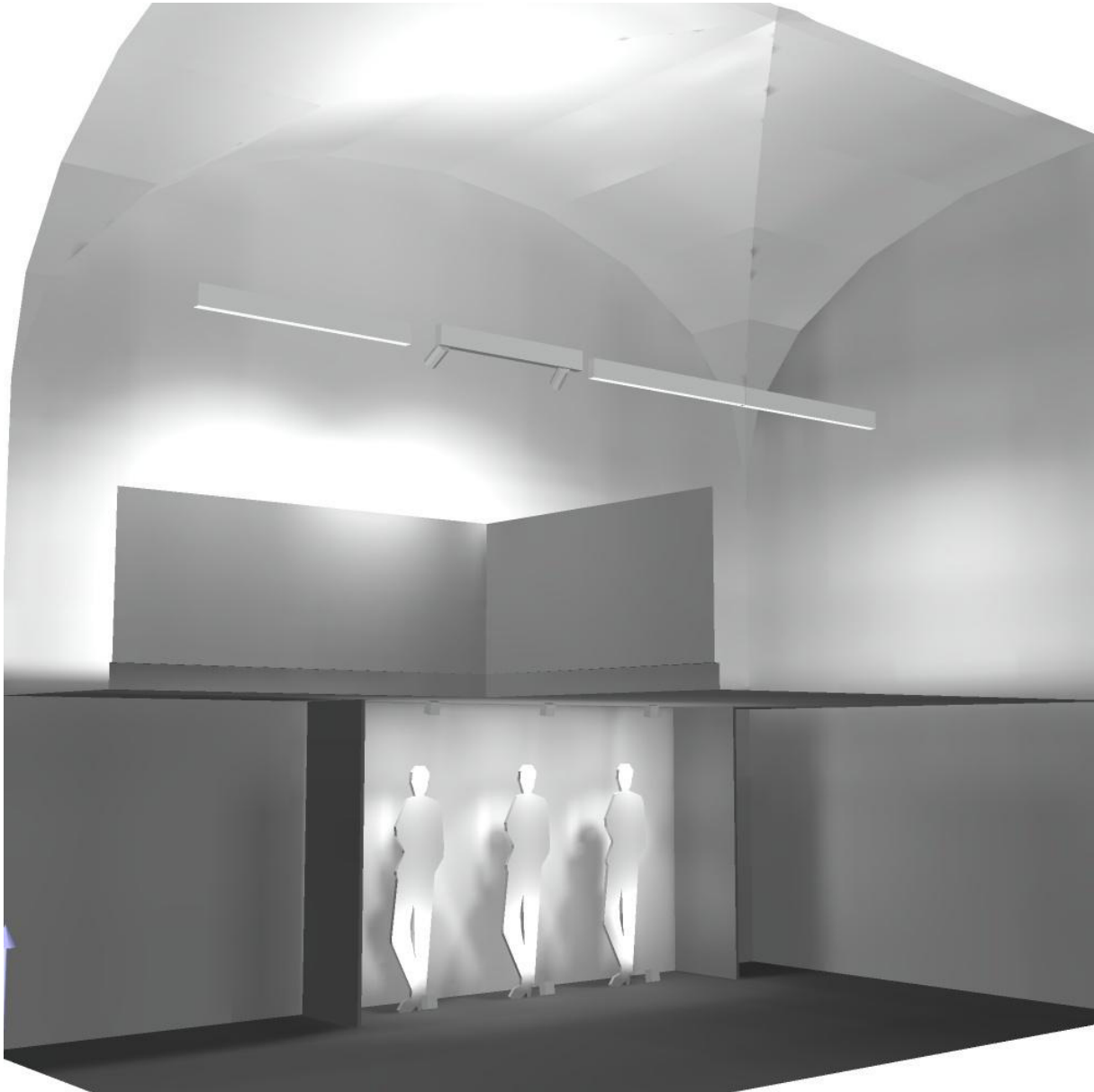
Redattore Jessica Fredianelli

Telefono 0583 1646189

Fax

e-Mail clienti@energylighting.it

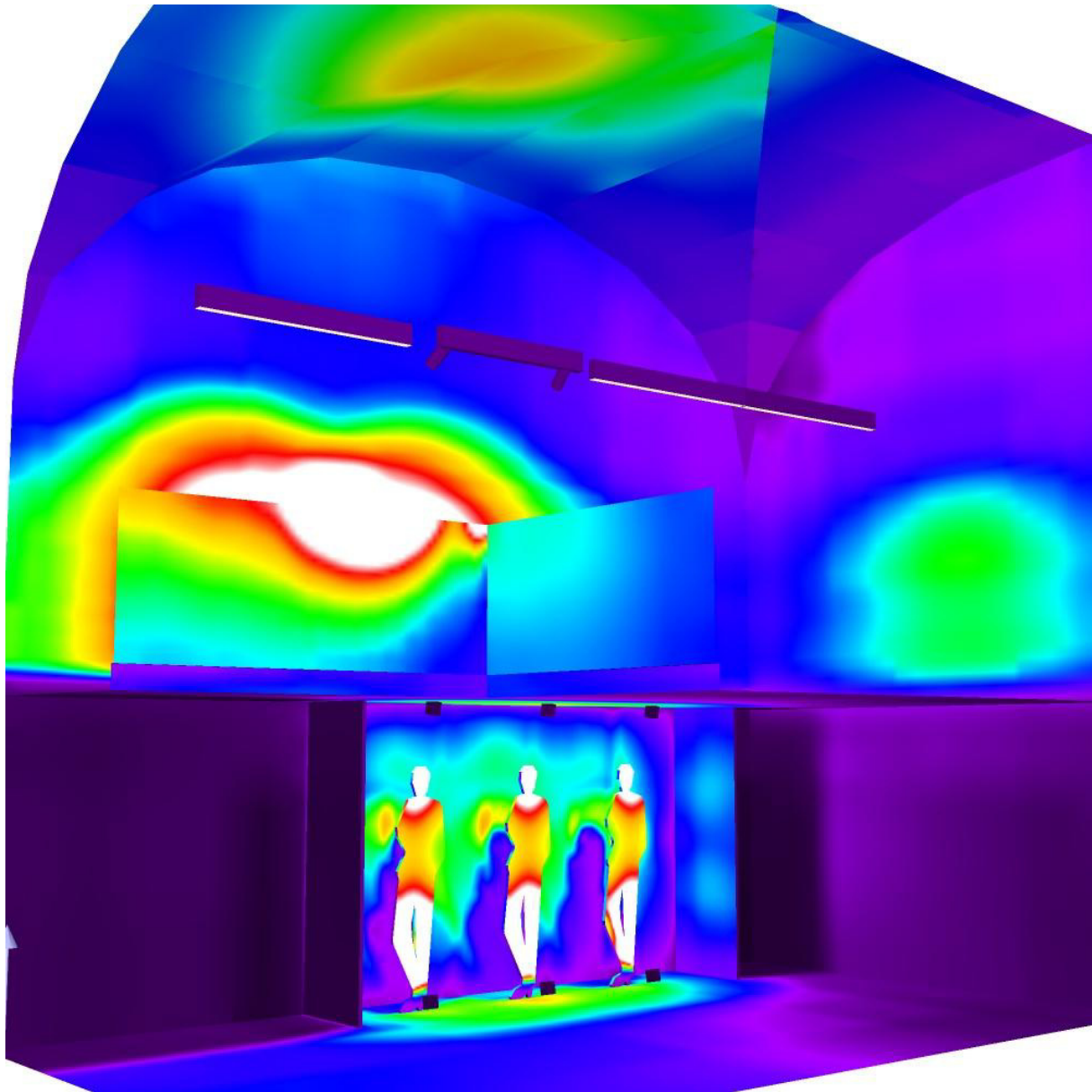
Teca / Rendering 3D



ENERGY LIGHTING srl
Via di Tiglio, 1369/C
55100 Lucca

Redattore Jessica Fredianelli
Telefono 0583 1646189
Fax
e-Mail clienti@energylighting.it

Teca / Rendering colori sfalsati



1 50.88 100.75 150.63 200.50 250.38 300.25 350.13 400 lx

ENERGY LIGHTING srl

Via di Tiglio, 1369/C
55100 Lucca

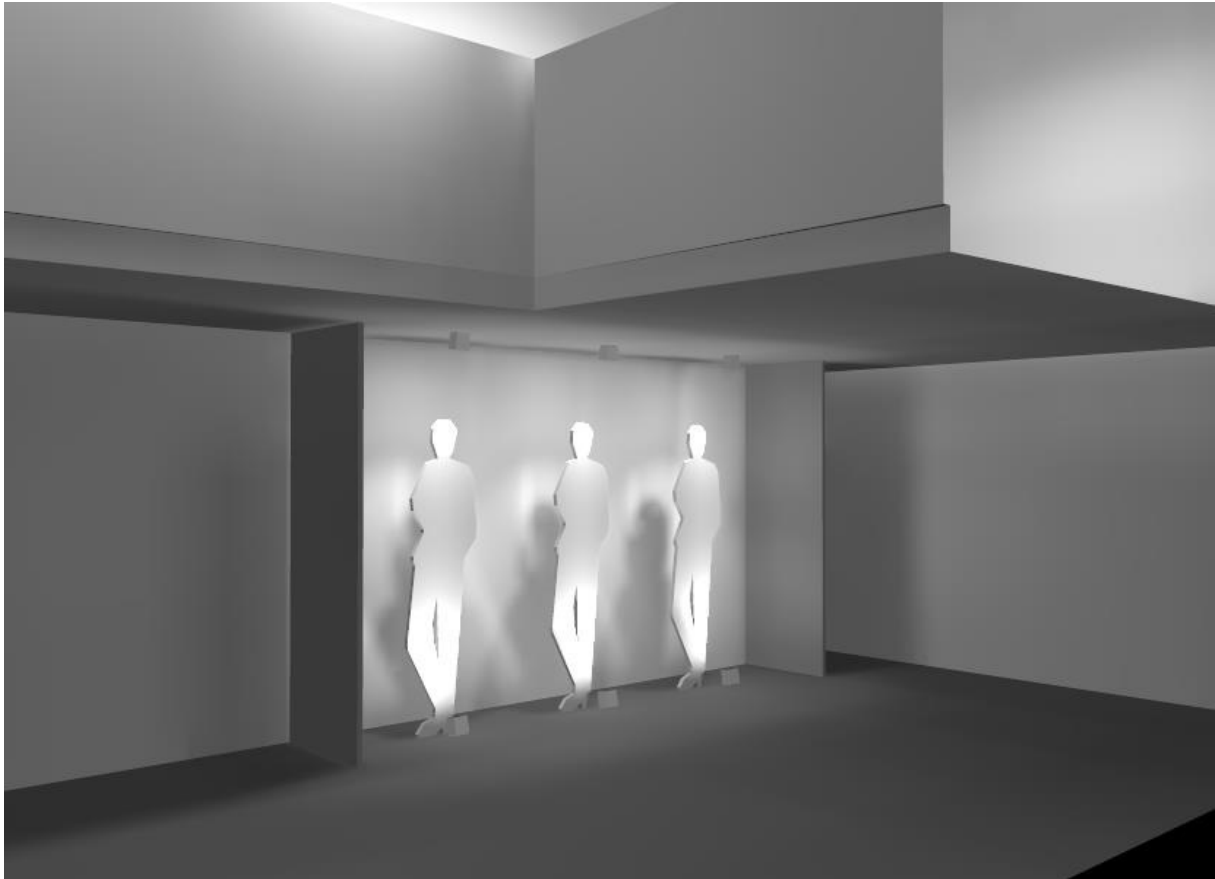
Redattore Jessica Fredianelli

Telefono 0583 1646189

Fax

e-Mail clienti@energylighting.it

Teca / Vista 1



ENERGY LIGHTING srl

Via di Tiglio, 1369/C
55100 Lucca

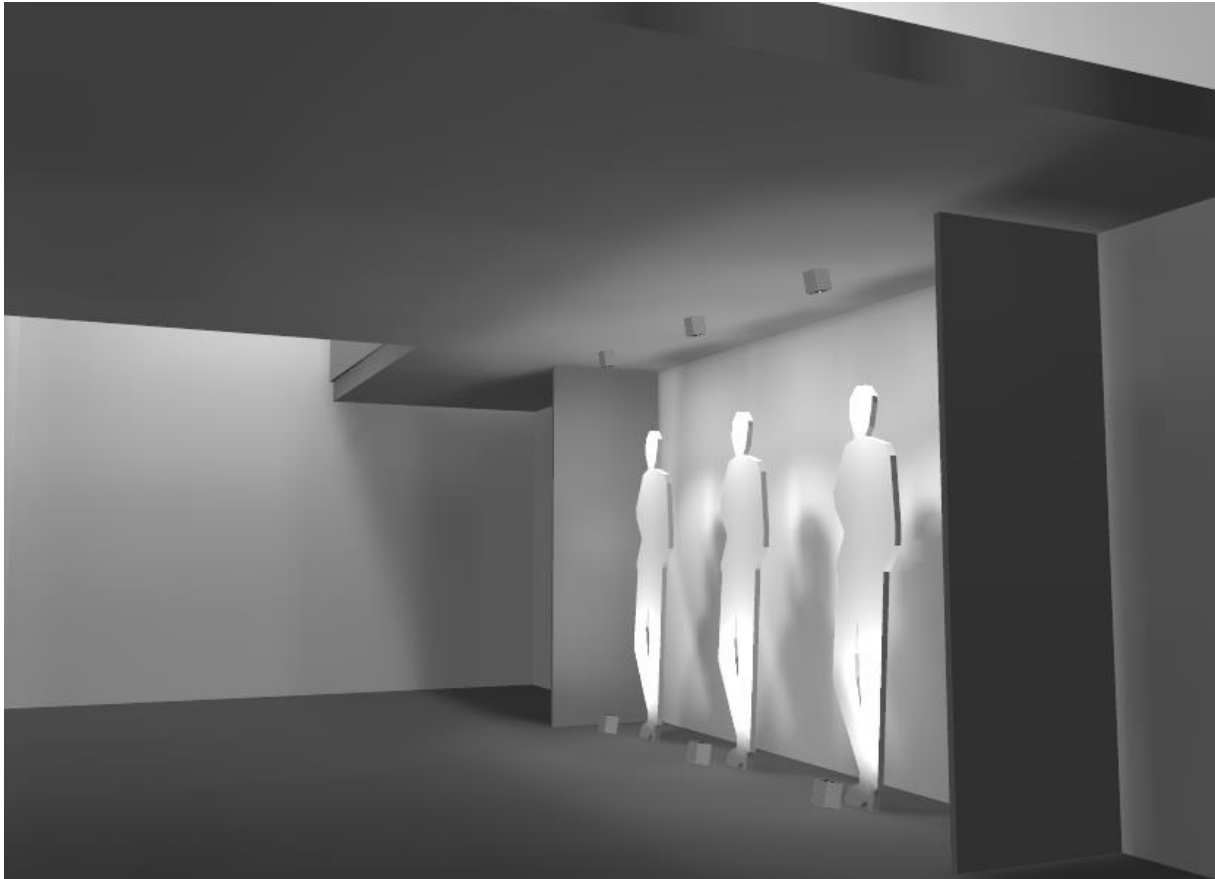
Redattore Jessica Fredianelli

Telefono 0583 1646189

Fax

e-Mail clienti@energylighting.it

Teca / Vista 2



ENERGY LIGHTING srl

Via di Tiglio, 1369/C
55100 Lucca

Redattore Jessica Fredianelli

Telefono 0583 1646189

Fax

e-Mail clienti@energylighting.it

Teca / Vista 3

